

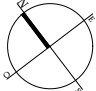
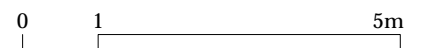
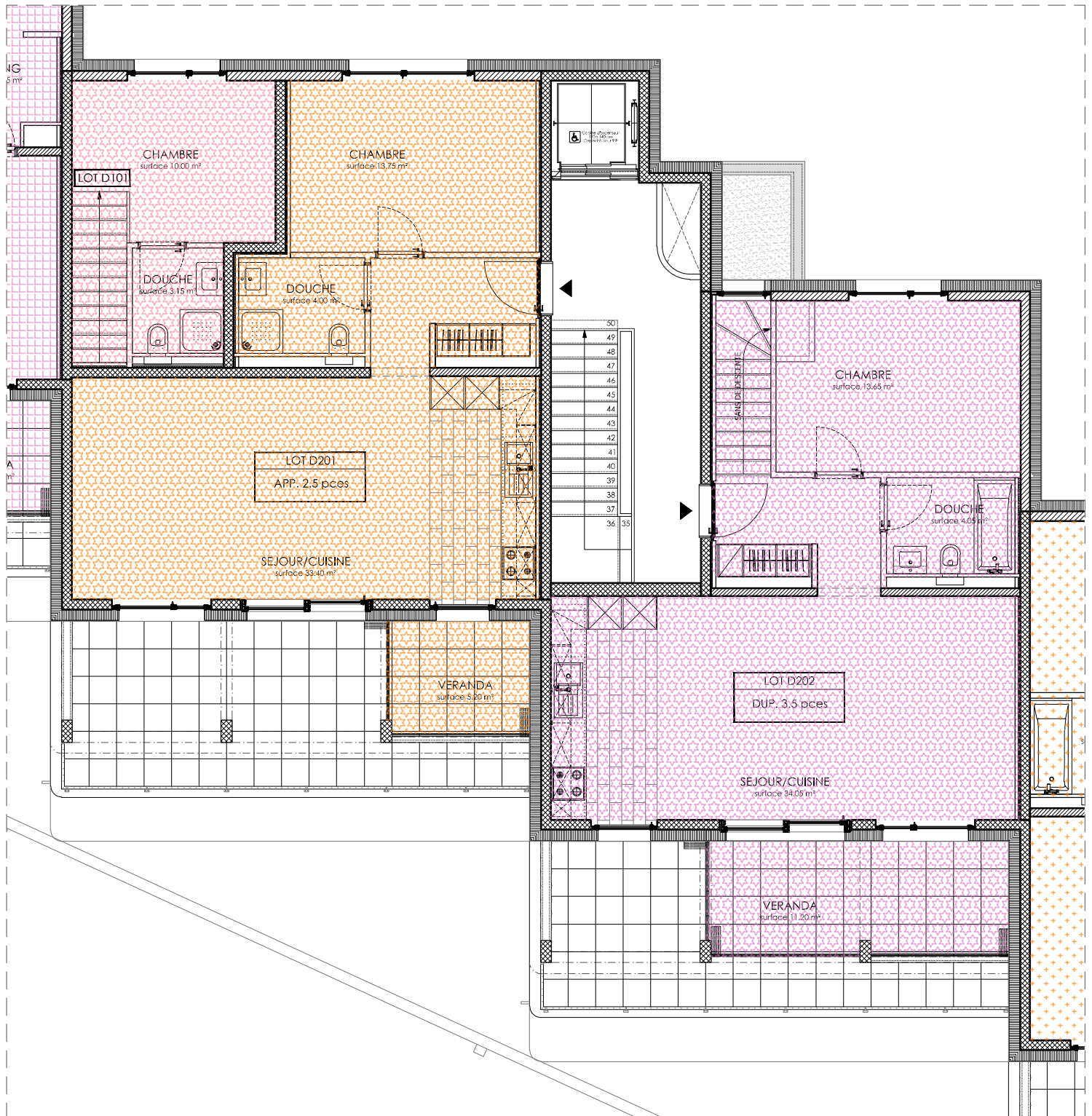


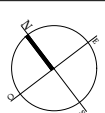


n° d'affaire <b>311</b>	nom d'affaire <b>Bussigny à 65 degrés</b>	phase PPE	maître de l'ouvrage  Groupe RICHARD SA Chemin de Chantemerle 1 1350 Orbe	architectes  Bertola & Cie architecture / SIA Chemin de la Colice 2 1023 CRISSIER Tél. +41 21 635 47 47 info@bertola-architecture.ch <a href="http://www.bertola-architecture.ch">www.bertola-architecture.ch</a>
n° de plan <b>11</b>	adresse Rue En Craux, Bussigny, Parcelle 3356			
echelle <b>1 : 100</b>	nom du plan <b>Sous-sol D</b>	déssiné le 09/07/18		
à noter: Sous réserve des modifications techniques ultérieures		déssiné par VOC		



n° d'affaire <b>311</b>	nom d'affaire <b>Bussigny à 65 degrés</b>	phase <b>PPE</b>	maître de l'ouvrage  <b>Groupe RICHARD SA</b> Chemin de Chantemerle 1 1350 Orbe	architectes  <b>Bertola &amp; Cie architecture / SIA</b> Chemin de la Colice 2 <b>1023 CRISSIER</b> Tél. +41 21 635 47 47 info@bertola-architecture.ch <a href="http://www.bertola-architecture.ch">www.bertola-architecture.ch</a>
n° de plan <b>26</b>	adresse Rue En Craux, Bussigny, Parcelle 3356			
echelle <b>1 : 100</b>	nom du plan <b>2ème Etage D</b>			
à noter: <i>Sous réserve des modifications techniques ultérieures</i>		déssiné par <b>VOC</b>	déssiné le <b>09/07/18</b>	